

L'EDITO DE LA DIRECTRICE

Madame, Monsieur,

La formation de futurs professionnels aides-soignants est un des axes stratégiques des Instituts de Formation d'Aide-Soignant (IFAS) de Saint-Vallier (Drôme Nord), de Saint-Marcellin et de Tournon-Sur-Rhône. Ces 3 structures font parties du Groupement Hospitalier de Territoire Rhône Vercors Vivarais (GHT RVV) et sont adossées à un centre hospitalier (HÔPITAUX-DRÔME-NORD ; CH de Saint-Marcellin ; CH de Tournon-Sur-Rhône), avec une capacité de formation de 112 élèves.

Nos IFAS sont agréés par la Région Auvergne Rhône-Alpes pour la formation aide-soignante, et ont obtenu en mai 2020 la certification QUALIOPi qui constitue un gage de qualité des dispositifs proposés pour l'ensemble de ses formations.

Depuis 2018, en complément de la formation diplômante, nos IFAS proposent des formations continues adaptées aux besoins de différentes catégories de personnels. La force de nos équipes pédagogiques est de pouvoir, avec vous, et pour vous, élaborer et mettre en œuvre des formations pour vous accompagner dans vos projets professionnels.

L'IFAS Drôme Nord est également labellisé comme organisme d'accompagnement à la VAE des Diplômes d'état d'Aide-Soignant (DEAS).

Vous trouverez dans ce catalogue nos offres de formation.

Les équipes des IFAS de Saint-Vallier, Saint-Marcellin, et Tournon-Sur-Rhône vous souhaitent une année riche en développement des compétences et sont à votre écoute.

Valérie MANQUAT
Directrice des IFAS

AU SOMMAIRE

Formation aide-soignant.....	p. 4.5
Référentiel d'activité aide-soignant 2021 :	
Réalisation des soins en situation aiguë	p. 7.8
Évaluation du changement de l'état clinique de la personne	p. 8.9
Aide aux soins Aide-Soignant réalisés par l'Infirmier Diplômé d'État	p. 10.11
Accompagnement Validation des Acquis de l'Expérience	p. 12.13
Agent d'accompagnement dans les gestes de la vie courante	p. 14.15
Assistant de Soins en Gérontologie	p. 16.17
Formation au raisonnement clinique	p. 18.19
Tuteur dans la formation clinique Aide-Soignant : accompagnement à l'application du nouveau référentiel Aide-Soignant 2021 sur le terrain.....	p. 20.21
Formation sur mesure.....	p. 22
Où sommes-nous ?	p. 23
Nous contacter	p. 24

MILIEU PROFESSIONNEL

4 STAGES (pour les parcours complets de formation*) dont au moins :

- ✈ 1 auprès de personnes en situation de handicap physique
- ✈ Ou psychique
- ✈ 1 auprès de personnes âgées

*Des allègements de parcours sont prévus selon le profil de l'élève



*En fin de formation, **période intégrative** en milieu professionnel, correspondant au projet professionnel et/ou permettant le renforcement des compétences afin de valider l'ensemble des blocs de compétences.

EVALUATION DES COMPETENCES

- ✈ Document à renseigner pour chaque période en milieu professionnel

PORTFOLIO NATIONAL

- ✈ Outil central de l'élève Aide-Soignant pour assurer le suivi des périodes de formation en milieu professionnel et à l'IFAS
- ✈ Rassemble l'ensemble des critères d'évaluation
- ✈ Permet d'assurer le suivi des périodes de formation en milieu professionnel effectuées par l'apprenant
- ✈ Permet d'évaluer l'acquisition progressive des compétences

EVALUATION

EVALUATION PAR BLOCS DE COMPETENCES

Études de simulation
Pratiques simulées



Évaluation des
compétences en stage

Disparition de la MSP



FORMATION AIDE-SOIGNANT

ARRETE DU 21 JUIN 2021

LE METIER

En tant que professionnel de santé, l'aide-soignant est habilité à dispenser des **soins de la vie quotidienne ou des soins aigus** pour préserver et restaurer la continuité de la vie, le bien-être et l'autonomie de la personne dans le cadre du rôle propre d'infirmier, en collaboration avec lui et **dans le cadre d'une responsabilité partagée.**

NOUVEAU

Diplôme de NIVEAU 4

VALORISATION DES GRILLES : Catégorie B (anciennement C)

3 MISSIONS

REFLETANT LA SPECIFICITE DU METIER

1
Accompagner la personne dans les activités de sa vie quotidienne et sociale, dans le respect de son projet de vie

2
Contribuer à la prévention des risques et au raisonnement clinique interprofessionnel

3
Collaborer au projet de soins personnalisé dans son champ de compétences



LES ACTES DE SOINS REALISABLES PAR LES AIDES SOIGNANTS*

✦ Évaluation du changement de l'état clinique de la personne

- Saturation en oxygène
- Glycémie capillaire
- Mesure du périmètre crânien
- Calcul de l'IMC

✦ Réalisation des soins en situation aiguë

- Réalisation d'aspiration endo-trachéale sur orifice trachéal cicatrisé et non inflammatoire
- Oxygénothérapie : changement de lunette à oxygène courbe avec tubulure sans intervention sur le débitmètre
- Pose et changement de masque pour aide à la respiration en situation stable en situation chronique
- Recueil aseptique d'urines hors sonde urinaire
- Pose de suppositoire (d'aide à l'élimination)
- Lavage oculaire et instillation de collyre

✦ Aide aux soins réalisés par l'infirmier

- Prise ou aide à la prise de médicaments sous forme non injectable
- Application de crème ou pommade
- Participation à l'animation d'un groupe à visée thérapeutique

LA FORMATION

BLOCS DE COMPETENCES	COMPETENCES	MODULES DE FORMATION
BLOC 1 Accompagnement et soins de la personne dans les activités de sa vie quotidienne et de sa vie sociale	1. Accompagner les personnes dans les actes essentiels de la vie quotidienne et de la vie sociale, personnaliser cet accompagnement à partir de l'évaluation de leur situation personnelle et contextuelle et apporter les réajustements nécessaires	Module 1. Accompagnement d'une personne dans les activités de sa vie quotidienne et de sa vie sociale
	2. Identifier les situations à risque lors de l'accompagnement de la personne, mettre en œuvre les actions de prévention adéquates et les évaluer	Module 2. Repérage et prévention des situations à risque
BLOC 2 Évaluation de l'état clinique et mise en œuvre de soins adaptés en collaboration	3. Évaluer l'état clinique d'une personne à tout âge de la vie pour adapter sa prise en soins	Module 3. Évaluation de l'état clinique d'une personne
	4. Mettre en œuvre des soins adaptés à l'état clinique de la personne	Module 4. Mise en œuvre de soins adaptés, évaluation et réajustement
	5. Accompagner la personne dans son installation et ses déplacements en mobilisant ses ressources et en utilisant les techniques préventives de mobilisation	Module 5. Accompagnement de la mobilité de la personne aidée
BLOC 3 Information et accompagnement des personnes et de leur entourage, des professionnels et des apprenants	6. Établir une communication adaptée pour informer et accompagner la personne et son entourage	Module 6. Relation et communication avec les personnes et leur entourage
	7. Informer et former les pairs, les personnes en formation et les autres professionnels	Module 7. Accompagnement des personnes en formation et communication avec les pairs
BLOC 4 Entretien de l'environnement immédiat de la personne et des matériels liés aux activités, en tenant compte du lieu et des situations d'intervention	8. Utiliser des techniques d'entretien des locaux et du matériel adaptées en prenant en compte la prévention des risques associés	Module 8. Entretien des locaux et des matériels et prévention des risques associés
	9. Repérer et traiter les anomalies et dysfonctionnements en lien avec l'entretien des locaux et des matériels liés aux activités de soins	
BLOC 5 Travail en équipe pluri-professionnelle et traitement des informations liées aux activités de soins, à la qualité/gestion des risques	10. Rechercher, traiter et transmettre, quels que soient l'outil et les modalités de communication, les données pertinentes pour assurer la continuité et la traçabilité des soins et des activités	Module 9. Traitement des informations
	11. Organiser son activité, coopérer au sein d'une équipe pluri-professionnelle et améliorer sa pratique dans le cadre d'une démarche qualité/gestion des risques	Module 10. Travail en équipe pluri-professionnelle, qualité et gestion des risques

*liste non exhaustive

REALISATION DE SOINS EN SITUATION AIGUE



DUREE |
EN ATTENTE
DES TEXTES
OFFICIELS



CALENDRIER |
EN ATTENTE DES TEXTES
OFFICIELS

Horaires : 8h30-16h30



LIEU |
PRESENTIEL
IFAS ou IN SITU*
EN ATTENTE DES TEXTES
OFFICIELS



COUT |
EN ATTENTE DES
TEXTES OFFICIELS

Accompagner les professionnels dans l'acquisition des nouveaux actes aides-soignants
réglementés par le référentiel d'activité du 10 juin 2021
Mettre en œuvre des soins aides-soignants en phase aiguë



PUBLIC CONCERNE |

Aide-Soignant en exercice professionnel diplômé avant 2022



INSCRIPTION |
Après du secrétariat de l'IFAS
EN ATTENTE DES TEXTES OFFICIELS



**RESPONSABLE
PEDAGOGIQUE | ***

Valérie MANQUAT,
Directrice IFAS

*Le référent handicap de l'IFAS vous accompagnera dans votre parcours en fonction de votre situation de handicap.



OBJECTIFS

- ❖ Participer à la prise en soins de la personne au regard de l'évolution du champ de compétences aides-soignantes en situation aiguë,
- ❖ Acquérir les connaissances théoriques complémentaires (référentiel du 10 juin 2021) à la réalisation de soins liés aux dispositifs médicaux ou d'appareillage.

CONTENU

EN ATTENTE DES TEXTES OFFICIELS



EVALUATION |

Un questionnaire de satisfaction est remis en fin de formation.



VALIDATION |

EN ATTENTE DES TEXTES OFFICIELS



IFAS Drôme Nord site de Saint-Vallier
Rue de l'hôpital
26240 Saint-Vallier
Tel : 04-75-23-80-85
Mail : secretariat.eas@hopitaux-drome-nord.fr
N° SIRET : 26261109800069
N° d'activité : 8226P111226



IFAS de Saint-Marcellin
Avenue Félix Faure - BP 8
38160 Saint-Marcellin
Tel : 04-57-82-80-04
Mail : ifas@chstmarcellin.eu
N° SIRET : 26380026000097
N° d'activité : 8238P370538



IFAS de Tournon
50 rue des Alpes - BP 63
07300 Tournon-Sur-Rhône
Tel : 04-75-07-75-57
Mail : secretariat_IFAS@ch-tournon.fr
N° SIRET : 26070019000051
N° d'activité : 8207P025307

EVALUATION DU CHANGEMENT DE L'ETAT CLINIQUE DE LA PERSONNE



DUREE |
EN ATTENTE
DES TEXTES
OFFICIELS



CALENDRIER |
EN ATTENTE DES TEXTES
OFFICIELS
Horaires : 8h30-16h30



LIEU |
PRESENTIEL
IFAS ou IN SITU
EN ATTENTE DES TEXTES
OFFICIELS



COUT |
EN ATTENTE DES
TEXTES OFFICIELS

Accompagner les professionnels dans l'acquisition des nouveaux actes aides-soignants
réglementés par le référentiel d'activité du 10 juin 2021
Mettre en œuvre des soins liés à l'évaluation du changement de l'état clinique
du patient



PUBLIC CONCERNE |

Aide-Soignant en exercice professionnel diplômé avant 2022



INSCRIPTION |
Auprès du secrétariat de l'IFAS
EN ATTENTE DES TEXTES
OFFICIELS



**RESPONSABLE
PEDAGOGIQUE | ***

Valérie MANQUAT,
Directrice IFAS

*Le référent handicap de l'IFAS vous accompagnera dans votre parcours en fonction de votre situation de handicap.




OBJECTIFS

- ❖ Participer à l'évaluation du changement de l'état clinique de la personne au regard de l'extension du champ de compétences aides-soignantes,
- ❖ Acquérir les connaissances théoriques nécessaires à l'exercice de la profession en lien avec le référentiel d'activités aide-soignant de 2021 en lien avec cette thématique.

CONTENU

EN ATTENTE DES TEXTES OFFICIELS



EVALUATION |
EN ATTENTE DES TEXTES
OFFICIELS



VALIDATION |
EN ATTENTE DES TEXTES
OFFICIELS



IFAS Drôme Nord site de Saint-Vallier
Rue de l'hôpital
26240 Saint-Vallier
Tel : 04-75-23-80-85
Mail : secretariat.eas@hopitaux-drome-nord.fr
N° SIRET : 26261109800069
N° d'activité : 8226P111226



IFAS de Saint-Marcellin
Avenue Félix Faure - BP 8
38160 Saint-Marcellin
Tel : 04-57-82-80-04
Mail : ifas@chstmarcellin.eu
N° SIRET : 26380026000097
N° d'activité : 8238P370538



IFAS de Tournon
50 rue des Alpes - BP 63
07300 Tournon-Sur-Rhône
Tel : 04-75-07-75-57
Mail : secretariat_IFAS@ch-tournon.fr
N° SIRET : 26070019000051
N° d'activité : 8207P025307



AIDE AUX SOINS AIDE SOIGNANT REALISEES PAR L'INFIMIER DIPLOME D'ETAT



DUREE |
EN ATTENTE
DES TEXTES
OFFICIELS



CALENDRIER |
EN ATTENTE DES TEXTES
OFFICIELS

Horaires : 8h30-16h30



LIEU |
PRESENTIEL
IFAS ou IN SITU
EN ATTENTE DES TEXTES
OFFICIELS



COUT |
EN ATTENTE DES
TEXTES OFFICIELS

Accompagner les professionnels dans l'acquisition des nouveaux actes aides-soignants
réglementés par le référentiel d'activité du 10 juin 2021
Mettre en œuvre des soins adaptés
lors de la collaboration avec l'Infirmier Diplômé d'État



PUBLIC CONCERNE |

Aide-Soignant en exercice professionnel diplômé avant 2022



INSCRIPTION |
Auprès du secrétariat de l'IFAS
EN ATTENTE DES TEXTES
OFFICIELS



**RESPONSABLE
PEDAGOGIQUE | ***

Valérie MANQUAT,
Directrice IFAS

*Le référent handicap de l'IFAS vous accompagnera dans votre parcours en fonction de votre situation de handicap.




OBJECTIFS

- ❖ Collaborer avec l'Infirmier(e) Diplômé(e) d'État à la prise en soin holistique de la personne au regard du champ de compétences aides-soignants décrit dans le référentiel du 10 juin 2021,
- ❖ Acquérir les connaissances théoriques nécessaires à la montée en compétence aide-soignant dans l'aide aux soins réalisés par l'Infirmier Diplômé d'État, décrite dans le référentiel du 10 juin 2021.

CONTENU

EN ATTENTE DES TEXTES OFFICIELS



EVALUATION |
EN ATTENTE DES TEXTES
OFFICIELS



VALIDATION |
EN ATTENTE DES TEXTES
OFFICIELS



IFAS Drôme Nord site de Saint-Vallier
Rue de l'hôpital
26240 Saint-Vallier
Tel : 04-75-23-80-85
Mail : secretariat.eas@hopitaux-drome-nord.fr
N° SIRET : 26261109800069
N° d'activité : 8226P111226



IFAS de Saint-Marcellin
Avenue Félix Faure - BP 8
38160 Saint-Marcellin
Tel : 04-57-82-80-04
Mail : ifas@chstmarcellin.eu
N° SIRET : 26380026000097
N° d'activité : 8238P370538



IFAS de Tournon
50 rue des Alpes - BP 63
07300 Tournon-Sur-Rhône
Tel : 04-75-07-75-57
Mail : secretariat_IFAS@ch-tournon.fr
N° SIRET : 26070019000051
N° d'activité : 8207P025307



ACCOMPAGNEMENT VALIDATION DES ACQUIS DE L'EXPERIENCE



DUREE |

28 heures
d'accompagnement
individuel
perlées sur l'année



CALENDRIER |

A convenir avec le candidat



LIEU |

PRESENTIEL ou DISTANCIEL
IFAS Drome Nord
site de Saint-Vallier



COUT |

1150€/personne
Repas non compris

L'accompagnement à la validation des acquis de l'expérience a pour finalité d'aider le candidat à repérer et décrire les activités (expériences professionnelles salariées, non salariées et bénévoles) qu'il a exercé en relation avec le référentiel du diplôme visé et les compétences exigées pour l'obtention du diplôme.
L'accompagnement quoique facultatif, constitue un temps essentiel qui peut grandement contribuer au succès d'un parcours VAE.



PUBLIC CONCERNE |

Prétendant au Diplôme D'État d'Aide-Soignant ou d'Auxiliaire de Puériculture par Validation des Acquis de l'Expérience justifiant d'un an d'expérience en lien avec le diplôme visé



INSCRIPTION |

Auprès du secrétariat de l'IFAS
Drôme Nord



RESPONSABLE PEDAGOGIQUE | *

Stéphanie
MOREL-ARGOUD,
Formatrice
accompagnante VAE
diplômée

*Le référent handicap de l'IFAS vous accompagnera dans votre parcours en fonction de votre situation de handicap.



OBJECTIFS

- ❖ Apporter une aide méthodologique à l'identification des activités significatives issues de l'expérience, à la description et à l'analyse de l'activité,
- ❖ Guider le candidat dans l'écriture de son expérience au regard des compétences du référentiel métier choisi,
- ❖ Apporter une aide au suivi des préconisations du jury, en cas de validation partielle,
- ❖ Préparation à la certification : aide à l'identification des activités significatives au regard de la certification, aide méthodologique à la description et à l'analyse de l'activité,
- ❖ Contribuer à un accompagnement individuel formalisé par un contrat d'accompagnement cosigné qui fixe les engagements réciproques, et prévoit les modalités de suivi des prestations réalisées.

CONTENU

- ❖ Entretien de présentation et formalisation du contrat d'accompagnement,
- ❖ Les différentes étapes de processus de validation par la VAE du diplôme aide-soignant ou auxiliaire de puériculture,
- ❖ Analyse du parcours professionnel et mesure de l'écart entre l'expérience professionnelle vécue et les exigences liées au métier,
- ❖ Description de l'expérience et des acquis professionnels par le choix de situations pertinentes (verbalisation et explicitation),
- ❖ Accompagnement à la rédaction du projet,
- ❖ Préparation à l'entretien avec le jury,
- ❖ Entretien post-jury.



EVALUATION |

Un questionnaire de satisfaction est remis en fin de formation.



VALIDATION |

Une attestation de formation sera remise à l'issue de la formation, sous réserve d'assiduité totale.





AGENT D'ACCOMPAGNEMENT DANS LES GESTES DE LA VIE COURANTE



DUREE |
21 heures
Sur 3 jours
consécutifs



CALENDRIER |
Session 1 :
23.24.25 Janvier 2023
Session 2 :
21.22.23 Mars 2023
Session 3 :
6.7.8 Juin 2023
Session 4 :
17.18.19 Octobre 2023
Horaires : 8h30-16h30



LIEU |
PRESENTIEL
IFAS ou IN SITU*
IFAS Drôme Nord
site de Saint-Vallier
**moyennant en sus la prise
en charge des frais de
déplacement du formateur
et dans la limite du nombre
minimum de 8 participants*



COUT |
490€/personne
Repas non compris

Accompagner les professionnels en exercice dans les établissements sociaux ou médicaux-sociaux dans l'accompagnement des personnes dépendantes dans leurs actes de la vie courante en respectant le champ de compétences du professionnel,
Assurer la sécurité et la qualité de l'accompagnement dans les gestes de la vie courante du résident,
Augmenter les compétences collectives,
Améliorer l'efficacité de la prise en soin des usagers,
Satisfaire des exigences de qualité dans le respect des textes réglementaires en vigueur.



PUBLIC CONCERNE |

Agent de service assurant des missions d'accompagnement dans les activités de la vie courante auprès d'usager en secteur social et/ou médico-social ou dans le secteur du domicile
Agent de service hospitalier qualifié ou agent de secteur privé ayant un projet professionnel d'aide-soignant en formation initiale ou en Validation des Acquis de l'Expérience



INSCRIPTION |
Auprès du secrétariat de l'IFAS
Drôme Nord
L'IFAS se réserve le droit
d'annuler la session de formation
au regard d'un nombre
insuffisant de participants
(minimum 8)



**RESPONSABLE
PEDAGOGIQUE | ***
Anne SUCIN,
Formatrice ou
Stéphanie
MOREL-ARGOUD,
Formatrice

*Le référent handicap de l'IFAS vous accompagnera dans votre parcours en fonction de votre situation de handicap.



OBJECTIFS

- ❖ Identifier les activités de la vie courante auprès des usagers,
- ❖ Repérer les champs d'action et de responsabilité d'un agent d'accompagnement des gestes de la vie courante,
- ❖ Actualiser ses connaissances pour effectuer des activités d'accompagnements sécuritaires de la vie quotidienne du résident,
- ❖ Identifier les risques liés aux mauvaises postures et aux techniques de manutention des usagers,
- ❖ Analyser sa pratique en faisant des liens avec son activité.

CONTENU

Notion de responsabilité et compétence du professionnel

- ❖ Rôle et missions dans l'accompagnement,
- ❖ Champ de responsabilité et collaboration avec l'équipe,
- ❖ Notion de dépendance et d'autonomie,
- ❖ Droits du patient,
- ❖ Relation soignant-soigné,
- ❖ Notion de bienveillance,
- ❖ Les critères d'un accompagnement de qualité,
- ❖ Approche en manutention.

Sécurité et qualité

- ❖ Dépister des signes d'alerte et les modalités de transmission,
- ❖ Précautions standards/complémentaires,
- ❖ Prévenir les risques liés au repas et aux syndromes d'immobilisme,
- ❖ Réalisation d'une toilette et d'une hygiène bucco-dentaire dans les règles de bonnes pratiques,
- ❖ L'aide à la prise du médicament en secteur médico-social et social.



EVALUATION |

Un questionnaire de satisfaction est remis en fin de formation.



VALIDATION |

Une attestation de formation sera remise à l'issue de la formation, sous réserve d'assiduité totale.



IFAS Drôme Nord site de Saint-Vallier
Rue de l'hôpital
26240 Saint-Vallier
Tel : 04-75-23-80-85

Mail : secretariat.eas@hopitaux-drome-nord.fr
N° SIRET : 26261109800069 N° d'activité : 8226P111226

ASSISTANT DE SOINS EN GERONTOLOGIE



DUREE |

140 heures

Sur 20 jours

Sur une amplitude de 10 mois

En périodes discontinues,
alternance formation et
exercice professionnel
pour réinvestissement des
situations rencontrées



CALENDRIER |

7.8 Février 2023

14.15.16 Mars 2023

4.5.6 Avril 2023

15.16 Mai 2023

13.14.15 Juin 2023

18.19 Septembre 2023

10.11.12 Octobre 2023

6.7 Novembre 2023

Horaires : 8h30-16h30



LIEU |

PRESENTIEL

IFAS ou IN SITU *

IFAS DROME NORD

site de Saint-Vallier

**moyennant en sus la prise
en charge des frais de
déplacement du formateur
et dans la limite du nombre
minimum de 8 participants*



COUT |

2000€/personne

1850€ à partir de

2 agents du même

établissement

1650€ si prise en

charge ANFH

Repas non compris

Mettre en œuvre des soins personnalisés, pertinents, sécurisés, adaptés à l'état clinique de la personne soignée atteinte d'une démence Alzheimer ou pathologie apparentée,
Doter les professionnels de savoirs et méthodes permettant une prise en soin personnalisée de qualité des personnes atteintes de la maladie d'Alzheimer ou de démences associées, avec des troubles cognitifs et/ou grande dépendance physique et psychologique,
Permettre aux responsables d'établissements d'augmenter les compétences collectives de leurs équipes pour améliorer l'efficacité de la prise en soin des personnes et de satisfaire aux exigences de qualité.



PUBLIC CONCERNE |

**Les candidats doivent être en situation d'exercice effectif
auprès de personnes atteintes de la maladie d'Alzheimer ou de pathologies apparentées.**

Aide-Soignant

Aide Médico-Psychologique

Auxiliaire de Vie Sociale

Accompagnant Éducatif et Social



INSCRIPTION

Auprès du secrétariat de l'IFAS

Drôme Nord

L'IFAS se réserve le droit d'annuler
la session de formation au regard
d'un nombre insuffisant de
participants (minimum 8)



RESPONSABLES PEDAGOGIQUES*

Anne SUCIN,

Formatrice et

Stéphanie

MOREL-ARGOUD,

Formatrice

*Le référent handicap de l'IFAS vous accompagnera dans votre parcours en fonction de votre situation de handicap.



OBJECTIFS

- ❖ Repérer les enjeux de la maladie d'Alzheimer et démences apparentées,
- ❖ Identifier les processus pathologiques de la maladie d'Alzheimer, des pathologies apparentées et les traitements associés,
- ❖ Élaborer le projet de soin individualisé d'une personne atteinte de démence en collaboration avec l'équipe pluridisciplinaire dans son champ de responsabilités,
- ❖ Instaurer une relation visant le maintien de l'autonomie et le lien social,
- ❖ Adapter sa prise en soin lors des soins d'accompagnement de la vie quotidienne d'une personne démente,
- ❖ Mettre en œuvre des activités personnalisées et adaptées aux personnes atteintes de troubles démentiels,
- ❖ Établir une communication adaptée à la particularité d'une personne démente favorable à la relation soignant-soigné,
- ❖ Identifier les processus physiopathologiques et les paramètres liés à l'état de santé,
- ❖ Adapter son comportement et ses actions en fonction de l'évolution de l'état clinique de la personne démente,
- ❖ Participer à la surveillance de l'observance médicamenteuse des personnes atteintes de démence,
- ❖ Adapter la prise en soin à l'évolution de la maladie et au comportement de la personne.

CONTENU

- ❖ DF1 : concourir à l'élaboration et à la mise en œuvre du projet individualisé dans le respect de la personne (35 h),
- ❖ DF2 : aider et soutenir les personnes dans les actes de la vie quotidienne en tenant compte de leurs besoins et de leur degré d'autonomie (21 h),
- ❖ DF3 : mettre en place des activités de stimulation sociale et cognitive en lien notamment avec les psychomotriciens, ergothérapeutes ou psychologues (28 h),
- ❖ DF4 : comprendre et interpréter les principaux paramètres liés à l'état de santé (28 h),
- ❖ DF5 : réaliser des soins quotidiens en utilisant des techniques appropriées (28h).



EVALUATION |

Un questionnaire de satisfaction est remis en fin de formation.



VALIDATION |

Une attestation de formation sera remise à l'issue de la formation, sous réserve d'assiduité totale et l'élaboration d'un projet d'accompagnement personnalisé.





FORMATION AU RAISONNEMENT CLINIQUE



DUREE |
14 heures
Sur 2 jours



CALENDRIER |
Session 1 :
15.16 Mars 2023
Session 2 :
13.14 Juin 2023
Session 3 :
17.18 Novembre 2023
Horaires : 8h30-16h30



LIEU |
PRESENTIEL
IFAS ou IN SITU *
IFAS Tournon
**moyennant en sus la prise en charge des frais de déplacement du formateur et dans la limite du nombre minimum de 8 participants*



COUT |
250€/personne
ou 3000€ pour un groupe jusqu'à 18 personnes
Repas non compris

La formation vise à appréhender le raisonnement clinique dans son champ de compétences dans le but de développer une compétence clinique au profit de la qualité des soins.

Elle vise également à faciliter l'encadrement des étudiants paramédicaux (infirmiers et aides-soignants) par l'apport de méthodes et d'outils en lien avec l'apprentissage du raisonnement clinique des étudiants/élèves.



PUBLIC CONCERNE |

Aide-soignant
Infirmier (notamment diplômé avant 2012)
Tuteur de stage

Professeur en lycée des filières préparant les élèves à l'entrée en formation paramédicale



INSCRIPTION |
Auprès du secrétariat de l'IFAS Tournon
L'IFAS se réserve le droit d'annuler la session de formation au regard d'un nombre insuffisant de participants (minimum 8)



RESPONSABLE PEDAGOGIQUE | *

Eve CLAPPE,
Formatrice
Béatrice BLANC,
Formatrice

*Le référent handicap de l'IFAS vous accompagnera dans votre parcours en fonction de votre situation de handicap.



OBJECTIFS

- ❖ Comprendre les éléments conceptuels du raisonnement clinique,
- ❖ Comprendre le processus d'apprentissage du raisonnement clinique et son application pratique,
- ❖ S'approprier des modes de raisonnement adaptés à l'évaluation des situations de soins,
- ❖ Développer une démarche réflexive permettant un jugement clinique et une prise de décision argumentée,
- ❖ Développer sa capacité d'analyse critique et donner un sens professionnel à ses actions soignantes,
- ❖ Élaborer un projet de soins dans le cadre d'une pluri-professionnalité, en tenant compte de son champ de compétences,
- ❖ Comprendre le lien avec les transmissions ciblées et les indicateurs de charge en soins pour optimiser la qualité des soins délivrés et l'adéquation des moyens pour ce faire.

CONTENU

- ❖ Les concepts liés au raisonnement clinique (d'après Thérèse PSIUK),
- ❖ L'enjeu du RC dans les formations infirmières et aides-soignantes,
- ❖ Les différents niveaux et types de raisonnement,
- ❖ Les opérations mentales du raisonnement clinique,
- ❖ Les étapes du raisonnement clinique dans l'élaboration d'un projet de soin,
- ❖ Les méthodes et outils permettant l'apprentissage du raisonnement clinique en milieu professionnel,
- ❖ Concevoir un projet de soins à partir de situations cliniques illustrant les principaux concepts et les ancrant dans une réalité de terrain,
- ❖ L'écriture du raisonnement clinique par les transmissions ciblées et les indicateurs de charge en soins.



EVALUATION |

Un questionnaire de satisfaction est remis en fin de formation.



VALIDATION |

Une attestation de formation sera remise à l'issue de la formation, sous réserve d'assiduité totale.



IFAS de Tournon - 50 rue des Alpes - BP 63 - 07300 Tournon-Sur-Rhône
Tel : 04-75-07-75-57 - Mail : secretariat_IFAS@ch-tournon.fr
N° SIRET : 26070019000051 - N° d'activité : 8207P025307

TUTEUR

DANS LA FORMATION CLINIQUE AIDE-SOIGNANT



DUREE |
14 heures
Sur 2 jours



CALENDRIER |
Session 1 :
17.18 Janvier 2023
Session 2 :
20.21 Mars 2023
Session 3 :
12.13 Juin 2023
Session 4 :
12.13 Octobre 2023
Horaires : 8h30-16h30



LIEU |
PRESENTIEL
IFAS ou IN SITU
Session 1 : IFAS Saint-Marcellin
Sessions 2 et 3 : IFAS Drôme
Nord site de Saint-Vallier
Session 4 : IFAS
Tournon-Sur-Rhône
**moyennant en sus la prise en charge des
frais de déplacement du formateur et dans
la limite du nombre minimum de 8*



COUT |
300€/personne
250€ à partir
de 2 agents du
même établissement
Repas non compris

Accompagner les professionnels de terrain et les tuteurs à l'encadrement des élèves aides-soignants dans leur parcours professionnalisant en utilisant les outils d'évaluation inhérents au référentiel Aide-Soignant du 10 juin 2021



PUBLIC CONCERNE |

Tuteur de stage
Aide-Soignant
Infirmier Diplômé d'État
Professionnel de proximité participant à l'encadrement des élèves aides-soignants en stage



INSCRIPTION |

Après du secrétariat de l'IFAS
en fonction de la session
L'IFAS se réserve le droit d'annuler
la session de formation au regard
d'un nombre insuffisant de
participants (minimum 8)



RESPONSABLE PEDAGOGIQUE | *

Marie-Pierre
MOLLARD,
Formatrice
Sarah CUTIVEL,
Formatrice

*Le référent handicap de l'IFAS vous accompagnera dans votre parcours en fonction de votre situation de handicap.



OBJECTIFS

- ❖ Développer des compétences pédagogiques nécessaires à la pratique du tutorat auprès des élèves aide-soignant,
- ❖ Participer à l'acquisition et au développement des compétences de l'élève aide-soignant en milieu professionnel par la compréhension des attendus et des exigences réglementaires,
- ❖ Intégrer les outils favorisant un encadrement personnalisé de l'élève aide-soignant.

CONTENU

- ❖ Le dispositif de formation aide-soignante et le référentiel métier du 10 juin 2021,
- ❖ Le rôle du tuteur et des acteurs dans la fonction d'accompagnement et/ou d'encadrant (concept du tutorat, enjeux, missions, méthodes pédagogiques),
- ❖ Réflexion sur l'évaluation des compétences,
- ❖ Le rôle du tuteur dans sa fonction d'évaluation,
- ❖ Utilisation du Portfolio aide-soignant :
 - Présentation générale,
 - Objectifs,
 - Bilan initial, intermédiaire,
 - Fixation d'objectifs (méthode SMART).
- ❖ Bilans et utilisation de la feuille d'évaluation des compétences en stage.



EVALUATION |

Un questionnaire de satisfaction est remis en fin de formation.



VALIDATION |

Une attestation de formation sera remise à l'issue de la formation, sous réserve d'assiduité totale.



IFAS Drôme Nord site de Saint- Vallier
Rue de l'hôpital
26240 Saint-Vallier
Tel : 04-75-23-80-85
Mail : secretariat.eas@hopitaux-drome-nord.fr
N° SIRET : 26261109800069
N° d'activité : 8226P111226



IFAS de Saint-Marcellin
Avenue Félix Faure - BP 8
38160 Saint-Marcellin
Tel : 04-57-82-80-04
Mail : ifas@chstmarcellin.eu
N° SIRET : 26380026000097
N° d'activité : 8238P370538



IFAS de Tournon
50 rue des Alpes - BP 63
07300 Tournon-Sur-Rhône
Tel : 04-75-07-75-57
Mail : secretariat_IFAS@ch-tournon.fr
N° SIRET : 26070019000051
N° d'activité : 8207P025307

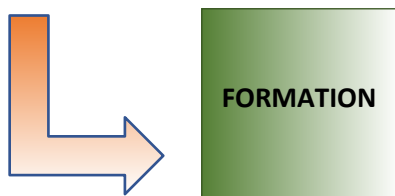
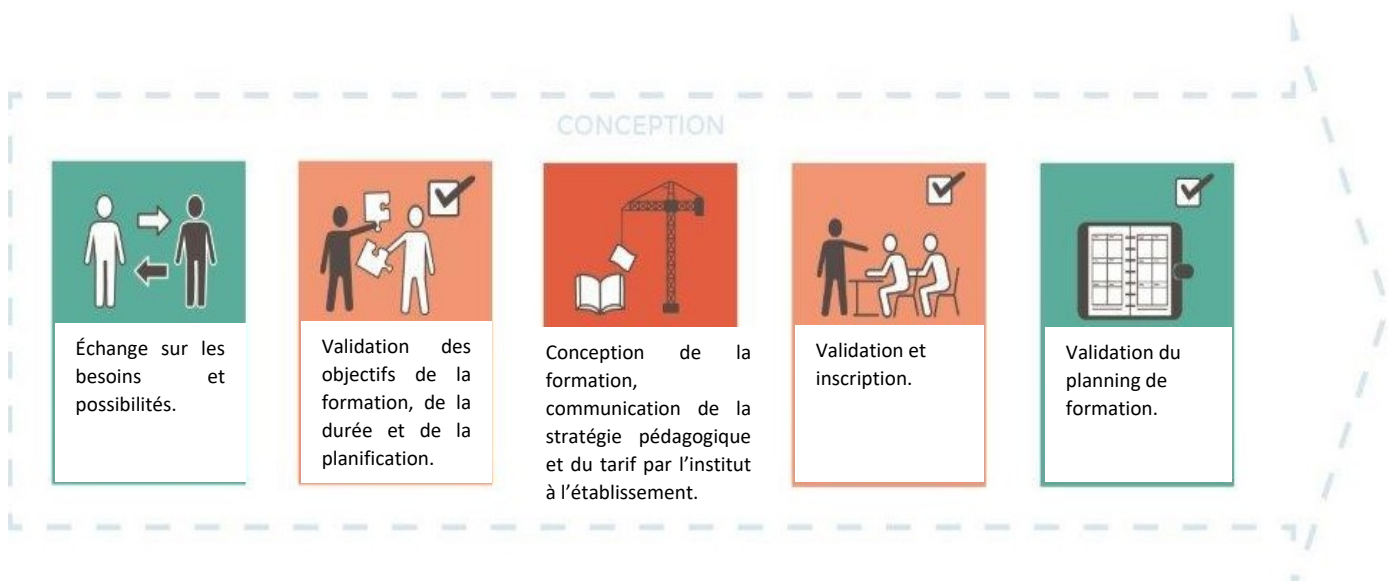
FORMATION SUR MESURE

Décliner ou co-construire une formation en adéquation avec vos besoins.

Nous mettons en œuvre des parcours de formation sur mesure en lien avec les enjeux de votre établissement dans un esprit de co-construction et de proximité.

N'hésitez pas à nous contacter afin d'évaluer vos besoins pour être au plus proche de vos attentes.

Définir une formation sur mesure : comment faire ?

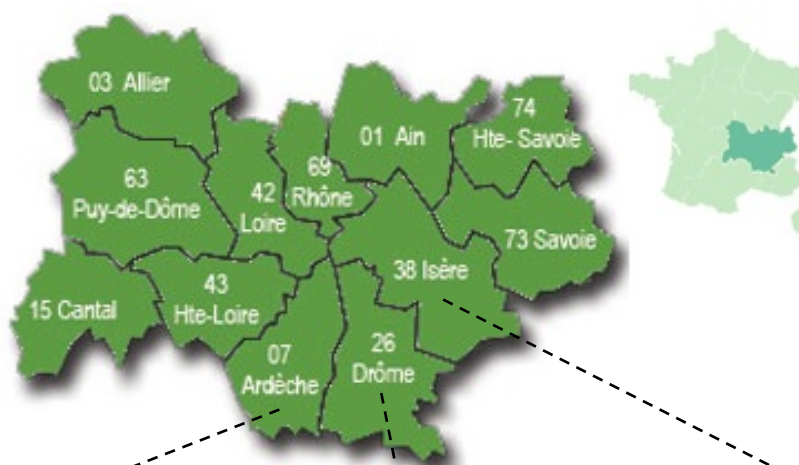


Où sommes-nous ?

La **Région Auvergne Rhône-Alpes** compte 63 IFAS dont,
7 IFAS dans le **département de l'Isère**, dont l'**IFAS de Saint-Marcellin**
4 IFAS dans le **département de la Drôme**, dont l'**IFAS Drôme Nord site de Saint-Vallier**
4 IFAS dans le **département de l'Ardèche**, dont l'**IFAS de Tournon-Sur-Rhône**

Voici une carte permettant de situer la Région,
les départements

et les **3 IFAS du Groupement Hospitalier de Territoire Rhône Vercors Vivarais**



IFAS de Tournon

50 rue des Alpes - BP 63
07300 Tournon-Sur-Rhône



Gare routière
de Tournon-Sur-Rhône,
à 2km



Via A7, sortie 13 à 6km



IFAS Drôme Nord Site de Saint-Vallier

Rue de l'hôpital
26240 Saint-Vallier



Gare ferroviaire
de Saint-Vallier, à 1.5km



Via A7, sortie 13 à 17km



IFAS de Saint-Marcellin

Avenue Félix Faure - BP 8
38160 Saint-Marcellin



Gare ferroviaire
de Saint-Marcellin, à 300m



Via A49, sortie 9 à 3km

NOUS CONTACTER



COORDONNEES

IFAS DROME NORD
Rue de l'hôpital
26240 Saint-Vallier
Tél. : 04-75-23-80-85
Mail :
secretariat.eas@hopitaux-
drome-nord.fr

SITE INTERNET ET RESEAUX SOCIAUX

<http://www.ifas-hopitaux-drome-nord.fr>

IFAS- Institut de Formation



Aide-Soignant des
Hôpitaux Drôme Nord



COORDONNEES

IFAS TOURNON
50 rue des alpes
07300 Tournon-Sur-Rhône
Tél. : 04-75-07-75-57
Mail : secretariat_IFAS@ch-
tournon.fr

SITE INTERNET ET RESEAUX SOCIAUX

<https://www.hopital-de-tournon.fr>



IFAS-Institut-De-
Formation-Aide-Soignant-
Tournon



COORDONNEES

IFAS Saint-Marcellin
Avenue Félix Faure
38160 Saint-Marcellin
Tel : 04-57-82-80-04
Mail : ifas@chstmarcellin.eu

SITE INTERNET ET RESEAUX SOCIAUX

<http://ifasstmarcellin.jimdofre.com>



ifas.stmarcellin



Ifas Saint Marcellin

COMMENT S'INSCRIRE ?

Auprès du secrétariat de l'IFAS en fonction de la session de formation



PAR E.MAIL



PAR TELEPHONE



PAR VOIE POSTALE

Nous restons à votre disposition pour toutes informations complémentaires